



MULTI THREAT PROTECTION

El mundo ha evolucionado a un ritmo trepidante en las últimas décadas.

La investigación descubre a diario algo nuevo que mejora nuestras vidas. Pero la violencia es un problema mundial con el que también convivimos, por eso en MTP investigamos, desarrollamos y comercializamos las mejores herramientas para la seguridad profesional... porque esa tecnología debe estar al servicio de quienes nos protegen cada día.

Óscar Serrano
MTP CEO

MTP tactical
Tel.: +34 91 461 33 23
www.mtptactical.com
comercial@mtptactical.com

CATÁLOGO 2014-2015



ANTICORTE - GUANTES - CINTURONES - LINTERNAS - SISTEMA MOLLE - CHALECOS - ROPA TÉRMICA - MOCHILAS - ANTIDISTURBIOS - FORMACIÓN - UNIFORMIDAD - NAVAJAS TÁCTICAS - ELECTRÓNICA - FUNDAS - ACCESORIOS - GUANTES - CINTURONES - LINTERNAS - SISTEMA MOLLE - CHALECOS - ROPA TÉRMICA - MOCHILAS - ANTIDISTURBIOS - FORMACIÓN - UNIFORMIDAD - NAVAJAS TÁCTICAS - ELECTRÓNICA - FUNDAS - ACCESORIOS - ANTICORTE - GUANTES - CINTURONES - LINTERNAS - SISTEMA MOLLE - CHALECOS - ROPA TÉRMICA - MOCHILAS - ANTIDISTURBIOS - FORMACIÓN - UNIFORMIDAD - NAVAJAS TÁCTICAS - ELECTRÓNICA - FUNDAS - ACCESORIOS - ANTICORTE - ANTICORTE - GUANTES



DO NOT CUT - MTP LINE - ATREVETE A CORTARLO - MTP LINE - TRY TO CUT

INNOVACIONES PERSONALIZADAS, PARA EL MUNDO DE LA SEGURIDAD.

Desde su nacimiento en 2003, MTP se ha ido transformando en sinónimo y referente de soluciones innovadoras para el mundo de la seguridad. Nuestro objetivo como empresa es ir más allá de las exigencias convencionales del sector. Por ello, en MTP escuchamos los requerimientos concretos de nuestros clientes, para hacer productos personalizados y a la medida de sus necesidades.

Una de nuestras mayores aportaciones a la Seguridad Pasiva, ha sido el desarrollo de las prendas Anti-corte MTP, confeccionadas con el revolucionario tejido **MTP-X-Protection®**. Un tejido desarrollado, patentado y utilizado exclusivamente por MTP.

Además, somos la única compañía en el mercado que ofrece un concepto de **Protección Activa Total**, combinando productos y formación.

De esta forma, la personalización, la investigación y el desarrollo representan las principales razones para elegirnos.

ÍNDICE

4	INVESTIGACIÓN Y DESARROLLO
6	PRENDAS ANTICORTE
10	ENTREVISTA
12	GUANTES
20	ROPA TÉRMICA
24	ANTIDISTURBIOS
28	CHALECOS Y SISTEMA MOLLE
32	ACCESORIOS
34	MOCHILAS
36	ILUMINACIÓN Y RESCATE
38	FORMACIÓN



I+D NUEVOS RETOS

INVESTIGACIÓN Y DESARROLLO

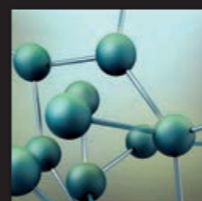
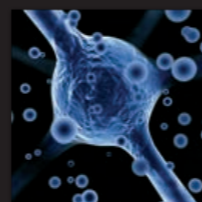
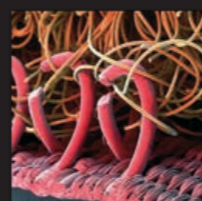


En un mundo que cambia constantemente, nuestras necesidades de seguridad también evolucionan.

Es por ello que MTP, tiene como objetivo crear nuevos productos que respondan a la evolución de nuestro mercado.

Una de nuestras mayores aportaciones al mercado es un revolucionario tejido anti-corte, creado y patentado por MTP. El tejido MTP-X-Protection®, aporta nuevas y grandes ventajas a la seguridad pasiva:

- Una resistencia, anti-corte, hasta cinco veces mayor sobre la normativa de la Unión Europea (EN-388).
- Un peso igual al de cualquier prenda textil.
- Adaptable al cuerpo como una primera capa.
- Una óptima capacidad térmica manteniendo la temperatura corporal en interiores a temperaturas normales y en exteriores a temperaturas extremas.



Nuestro procesos de investigación se desarrolla externamente, contamos con laboratorios y equipos coordinados desde nuestra central. Con un objetivo claro y ambicioso: crear constantemente nuevos conceptos y herramientas para los profesionales de la seguridad.

Estos equipos externos son los más reconocidos de nuestro sector. A ellos aportamos nuestros Know How y conocimientos adquiridos en la comunicación directa con jefes de Policía, Sindicatos, Responsables de Seguridad y otros.

Así es nuestro proceso:

- Riguroso y de calidad
- Busca eficiencia y eficacia al menor coste
- Pensamos en necesidades futuras
- Creamos sinergia con organismos nacionales e internacionales
- Promovemos la mejora continua

Y los avances de MTP no tienen fronteras, también hacemos desarrollos específicos para otros mercados del mundo, con realidades y necesidades muy diferentes.





PRENDAS ANTI-CORTE



PRENDAS ANTI-CORTE

¿ESTÁS REALMENTE PREPARADO PARA LO INESPERADO?

Un corte llega de forma sorpresiva y no sólo con un arma blanca, el peligro está en todas partes: se esconde en un vaso roto o en el canto de una tarjeta de crédito afilada. Por eso las prendas Anti-corte MTP te dan esa **seguridad adicional y profesional** que puede salvarte la vida.



Máximo nivel Anti-corte.
5 veces por encima del nivel 5. Máximo establecido por la normativa europea UNE-EN 388.



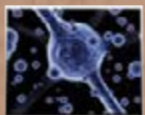
Antibacteriana.
Evita los malos olores, gracias al tratamiento electrolítico con iones de plata.



Resistente.
Aguanta desgarros y evita abrasiones.



Transpirable.
La piel respira con libertad, especialmente en las zonas de mayor sudoración.



Perfect-Fit.
Gran movilidad. Se adapta al cuerpo.



CAMISETA ANTI-CORTE MTP. MANGA CORTA

Siente la seguridad de una prenda totalmente confortable y adaptada a tu cuerpo. Úsala diariamente debajo de tu indumentaria habitual, es como una segunda piel que te protege mientras estás trabajando. Por ejemplo en la reducción de un individuo, que podría atacarte sorpresivamente en tus órganos vitales. También válida para mujer.

REF: MTP-CAM-01N5+



CAMISETA ANTI-CORTE MTP. MANGA LARGA

Protección completa. Tendrás una protección absoluta, con una confortabilidad plena. Protege las zonas de mayor riesgo en una agresión: órganos vitales, antebrazos, hombros y los brazos... el escudo natural de protección en las agresiones más usuales.

REF: MTP-CAML-01N5+



BRAGA TÉRMICA ANTI-CORTE MTP.

Un escudo para tu cuello. Una prenda que podría salvarte la vida, ya que protege tu carótida. El cuello es una de las zonas más vulnerables del cuerpo.

REF: MTP-BRG-01N5+



MANGUITOS ANTI-CORTE MTP

Defiéndete de la agresiones sorpresivas .
¿Sabías que el mayor porcentaje de las heridas en una agresión se produce en los antebrazos? Cuando actúas por reflejo e incluso cuando haces una reducción perfecta.

REF: MTP-MNG-01N5+



PANTALÓN TÁCTICO ANTI-CORTE MTP

Cuida tu femoral.
Con una protección al corte hasta la rodilla, previene ataques en una zona vital: la femoral.

REF: MTP-TDU-01N5+



Zona femoral protegida con tejido Anti-corte MTP.



CAMISETA COOLMAX FX BAJO CHALECO BALÍSTICO

El complemento perfecto para tu protección antibalas. Cuando trabajas con protección balística, esta camiseta te aporta una transpirabilidad y regulación de temperatura bajo el chaleco, sin arrugas y con un mayor ajuste en la zona del estomago, distintas zonas de alta transpiración y una protección sin igual. Cubre todos los brazos con Anti-corte, zonas desprotegidas en un enfrentamiento a corta distancia, en el que la protección del chaleco balístico no puede evitar un corte.

REF: MTP-CCB-01N5+



CHALECOS ANTIPUNZÓN Y ANTI-CORTE

Puedes prevenir lo peor.
Chaleco antipunzón fabricado en Cordura. Con una protección de acolchado de polietileno endurecido (2mm) y paneles adicionales de aluminio en plexo solar y espalda. Protección 360°. Cubre el Nivel 1 de la Normativa 0115.00

Con cremallera

REF. MTP-CAP-01AL



Con cierres de velcro

REF. MTP-CAPV-01AL



PACK ANTI-CORTE MTP



Tu protección integral

1 Camiseta Anti-corte



2 Manguitos Anti-corte



1 Braga Térmica Anti-corte

1 Sobre de Celox (contención de hemorragias de riesgo vital)

1 Curso de formación en arma blanca

REF: MTP-PACK



QUE TU TRABAJO NO SE CONVIERTA EN UNA CARNICERIA

Protégete con la Camiseta
anti-corte MTP



Un corte con un arma blanca, una botella rota o una lata... casi siempre llega de forma sorpresiva ¡pero tú estarás preparado! Con la camiseta Anti-corte de MTP tendrás esa seguridad adicional que complementa tu profesionalidad.



WWW.MTPTACTICAL.COM

GUANTES ANTI-CORTE

Con las manos no sólo trabajamos, hacemos prácticamente todo lo que necesitamos para vivir, ¿estás preparado para no sufrir un accidente en tus manos? En MTP encontrarás un aliado en la prevención de riesgos, gracias a la mayor protección anti-corte.

Y si necesitas guantes para un uso concreto, nuestros profesionales se encargarán de desarrollarlo a la medida de tus necesidades, en nuestros laboratorios: conducción, manejo de armas, químicos... sólo tienes que ponerte en contacto con nosotros para estudiar tu caso.

Características que se adaptan a tu trabajo.

Protecciones de máximo nivel: anti-corte, anti-trauma, anti-abrasión, anti-desgarro

- Materiales de primerísima calidad.
- Refuerzos en las zonas de mayor fricción.
- Bandas reflectantes para trabajos nocturnos.
- Ajustes elásticos.
- Gran flexibilidad y adaptación perfecta.
- Sensibilidad absoluta.

Nuestros guantes cumplen la normativa europea EN388:
Resistencia a la abrasión, al corte por cuchilla, al rasgado y a la perforación.



GUANTE TERMINATOR OPERATIVO ALTA TRANSPIRACIÓN

Prestaciones para los más exigentes. El guante perfecto para el trabajo del día a día, ya que favorece un flujo de ventilación óptimo. Con el mejor ajuste, sin costura en los dedos y refuerzos donde realmente se necesitan.

Anti-corte Nivel 5. Normativa UNE EN-388

REF: MTP-XTR-01N5+



GUANTE XST OPERATIVO AMARA CUERO

Protección de alto rendimiento. El mejor ajuste sin costuras en los dedos y una base de poliéster bielástico que proporciona una flexibilidad y movilidad absoluta para trabajos exigentes. Anti-corte Nivel 5. Normativa UNE EN-388

REF: MTP-XST-01N5+

Refuerzos en palma y dedos



GUANTES





GUANTE SNIPER ANTI-CORTE TIRADOR

Precisión en el disparo. Sensibilidad extrema para un buen agarre del arma y un disparo de alta precisión. Con una base flexible y refuerzos, es una excelente opción para el policía de diario, con extraordinario cacheo y sensibilidad, sin costuras en las yemas de los dedos: el top seller. Dos acabados en la palma: en poliuretano (mayor sensibilidad) y cuero digital (mayor durabilidad). Anti-corte Nivel 5. Normativa UNE EN-388

REF: MTP-TRD-01N5+



GUANTE BIKER PARA AGENTE MOTORIZADO

Especial para la conducción de motos. Cuero microperforado resistente, flexible, con una excelente ventilación y con un refuerzo de Kevlar Schoeller en la palma. Protección completa en nudillos, dedos y metatarso para caídas y una extraordinaria sensibilidad. Evita el cambio de guantes ante una intervención repentina. Anti-corte Nivel 5. Normativa UNE EN-388

REF: MTP-XMC-01N5+



Refuerzo de kevlar® en palma

GUANTE FRÍO SOFT ANTI-CORTE

Tu mejor aliado contra el frío. Excelente protección en un guante de climas fríos, con tejido wind proof en el dorso, para resistir bajas temperaturas y lluvia, dentro de un guante totalmente operativo. Anti-corte Nivel 5. Normativa UNE EN-388

REF: MTP-CNP-01N5+



GUANTE SENSITIVE ANTI-CORTE AJUSTABLE

Tu segunda piel. Es un gran clásico, su cuero extraordinariamente fino ofrece gran sensibilidad, comodidad y flexibilidad, para esas tareas en las que el tacto y la apariencia son importantes. Anti-corte Nivel 5. Normativa UNE EN-388

REF: MTP-XCL-01N5+



GUANTE NEOPREM ANTI-CORTE

Excelente para cachear. Neopreno elástico transpirable, perfecto para los ambientes húmedos o marítimos. Anti-corte Nivel 5. Normativa UNE EN-388

REF: MTP-SGX-01N5+





GUANTE ANTIDISTURBIOS ARS

Un guante excepcional. Para operaciones de control de masas, cubriendo todos los riesgos: máximo nivel Anti-corte, excelente resistencia al fuego por contacto y por llama, máxima sensibilidad en falanges operativas (índice y pulgar). Rappel, fuego, trauma, corte, abrasión, desgarró... protección completa con una sensibilidad inmejorable. Anti-corte Nivel 5. Normativa UNE EN-388. Resistencia a la llama Nivel 4. Normativa UNE EN-407.

Ref: MTP-ARS-FR05+



GUANTE ANTI TRAUMA VERANO

Para climas calurosos. Fabricado con materiales que permiten que tu piel respire. Idóneo para cuerpos operativos y conductores de motos. En resumen: protección, ventilación y apariencia excelente. Anti-corte Nivel 5. Normativa UNE EN-388

REF: MTP-MTV-01N5



GUANTE ANTI PUNZÓN

El antídoto contra los pinchazos. Uno de los guantes más confortables del mercado, ofrece el máximo nivel de protección anti-agujas y anti-punzón. Especial para penitenciarias y registros con posibilidad de encontrar jeringuillas. Anti-corte Nivel 3. Normativa UNE EN-388

REF: MTP-APZ-01N3



GUANTE TÁCTICO DE COMBATE

El guante de la Infantería de Marina. Guante elástico de gran comodidad. Con una versatilidad que lo hace ideal para airsoft y usos profesionales: anti-abrasión, anti-perforación, anti-rasgado y anti-corte.

REF: MTP-CBT-01N3



GUANTE IGNÍFUGO GOE

El fuego no es un problema. Protección anti-desgarro, anti-trauma y anti-abrasión por deslizamiento de cuerda. Kevlar ignífugo en el dorso de la mano.

REF: MTP-XIG-01N0+



GUANTE OPERACIONES ESPECIALES OPS

Diseñado para Fuerzas Especiales. Especial para pilotos de aeronaves y blindados. También en ignífugo y permite el descenso y deslizamiento con cuerda.

REF: MTP-OPS-01N0



TIRADOR SNIPER GUANTE PRECISIÓN

Elígelo y darás en el blanco. Palma antideslizante para un mejor agarre del arma. Gran sensibilidad y precisión en los movimientos necesarios para el disparo.

REF: MTP-TRD-01N0





GUANTE MOTORISTA INVIERNO EAGLE

Para conducir cuando hace frío. Con refuerzos de carbono y Kevlar®, para protegerte de caídas e impactos. Tacto excepcional para un guante de motorista de invierno.

REF: MTP-MLR-01N0

GUANTE ANTI-TRAUMA HIT

Un operativo con protección. Palma de tacto suave y excelente agarre. Incluye protecciones anti-trauma en metacarpo y dedos.

REF: MTP-ATN-01N0



Disponible también en modelo mitón, con las falanges al descubierto para una mayor precisión

REF: MTP-ATC-01N0



GUANTE MITÓN ALTA VISIBILIDAD

La seguridad está a la vista. Con reflectantes en dos colores: verde en el dorso y rojo en la palma.

REF: MTP-MAV-01N0



RAZONES PARA CONFIAR EN LOS GUANTES ANTI-CORTE MTP

- 1 Están fabricados con un revolucionario tejido que protege a los agentes de seguridad de amenazas como cortes, pinchazos o abrasiones.
- 2 Confeccionados con materiales de primera calidad, favorecen la transpiración y permiten la máxima garantía anti-corte.
- 3 Es la unión perfecta entre seguridad y diseño, su perfecto acabado exterior cuida hasta el último detalle.
- 4 Han superado estrictos controles de calidad, superando en 5,5 veces la resistencia exigida para el máximo nivel anticorte NIVEL 5*
- 5 MTP-X-PROTECTION nace de la unión de The Quality Co y Material Policial, dos empresas punteras especializadas en seguridad.



ROPA TÉRMICA



ROPA TÉRMICA

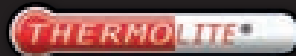
Una amenaza no sólo se esconde en la violencia de un agresor, también la encontramos en un clima frío y hostil o en condiciones de calor extremo, que puede afectar el rendimiento de tus músculos.

Trabajar con tejidos térmicos de última generación, que regulan tu temperatura, te permitirá actuar correctamente siempre que lo necesites. Además, gracias a nuestra tecnología sin costuras y a nuestro tratamiento antibacteriano con plata, para un uso prolongado, no notarás que llevas una prenda puesta, pensarás que es tu segunda piel.



Dryarn®

Tejido hueco de microfibra de polipropileno con una capacidad de aislamiento térmico única, incluso con una actividad física intensa. La piel permanece seca y caliente en invierno. Resistente, transpirable, ligero y cómodo. Todo en un solo producto.



Thermolite®

Un poliéster a base de fibra hueca, que te aísla ante el frío intenso, conservando la temperatura corporal y expulsando eficientemente el sudor a la segunda capa.



Supplex®

Poliamida técnica de tacto algodónado que asegura un secado un 40% más rápido que otros tejidos tradicionales, aportando una sensación confortable en climas cálidos y húmedos.



Coolmax FX®

El más conocido entre los profesionales. Un poliéster de fibra hueca de 6 canales que proporciona un excelente comportamiento para una actividad física intensa, expandiendo el sudor y favoreciendo así su absorción. Aporta una sensación de frescor inigualable.

Estas fibras técnicas son las utilizadas por MTP para confeccionar sus prendas térmicas, con diferentes tejidos y acabados según las necesidades a cubrir. Para mayor información, consulta con nosotros.



CAMISETA TERMORREGULADORA MANGA CORTA (VERANO/INVIERNO)

Elige el tejido que más se adapte a tus necesidades:

- Supplex®

- Thermolite®

REF: MTP-CBC

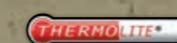
REF: MTP-192-231T

- Dryarn®

- Coolmax FX®

REF: MTP-192-231D

REF: MTP-192-231C



CAMISETA TERMORREGULADORA MANGA LARGA (INVIERNO)

Elige el tejido que más se adapte a tus necesidades:

- Thermolite®

REF: MTP-192-230T

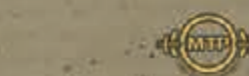
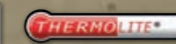
- Dryarn®

REF: MTP-192-230D



Sin Costuras

Zonas de máxima transpiración



WWW.MTPACTICAL.COM



PANTALÓN TÁCTICO TERMORREGULADOR

Es parte de tu cuerpo. Una prenda súper ligera que se adapta perfectamente a tu anatomía. Conserva el calor corporal y permite realizar actividades físicas intensas, porque evacua todo el sudor a la segunda capa. Distintas zonas de alta transpiración en áreas de mayor sudoración.

REF: MTP-192-433

Zonas de máxima transpiración

GUANTES TÉRMICOS

Solución ideal para utilizar debajo de cualquier guante en épocas de frío.

REF: MTP-192-273



BALACLAVA TÉRMICA

Ideal para servicios discretos, con total confortabilidad y transpirabilidad (sin costuras).

REF: MTP- 192-210

CALCETÍN NOSTATEX

Calidad paso a paso. Confeccionado para cada pie, sin costuras para evitar rozaduras. Con hilatura de plata, que aporta propiedades antibacterianas y antiestático-dispersivas. Disponibles con dos compuestos diferentes:

Coolmax para climas cálidos REF: MTP-51305

Thermolite para climas fríos REF: MTP-51306



CALCETÍN CON IONES DE PLATA

Si usas la cabeza, sabes dónde poner los pies. Favorece la circulación, gracias a sus zonas de compresión en planta y empeine. Tratamiento electrolítico con iones de plata (con excelentes propiedades antibacterianas y antiestático-dispersivas).

Disponible en Coolmax para climas cálidos REF: MTP-51303

Thermolite para climas fríos REF: MTP-51304



Disfruta de una primavera interior



Ropa Térmica MTP

Combate el frío con las prendas térmicas de MTP. Una segunda piel que regula tu temperatura interior, para actuar correctamente siempre que lo necesites.

- Sin costuras
- Tratamiento antibacteriano con plata
- Especial para un uso prolongado
- No notarás que llevas una prenda puesta
- Camiseta manga corta y larga, pantalón táctico, guantes, calcetines...





MATERIAL ANTIDISTURBIOS

En los momentos de mayor tensión es indispensable mantener la calma. Y la mejor forma de estar tranquilo y de actuar profesionalmente... es sentirte protegido por el equipo adecuado. Esto te permite trabajar de forma proporcional y correcta.



ANTIDISTURBIOS



BALACLAVA NOMEMEX

Balaclava ignífuga con protección extralarga en cuello.

REF: MTP- H-02ANM



CHALECO ANTIDISTURBIOS

La base de tu protección. Protecciones de caucho muy resistente. Ideal para llevar en la dotación del patrulla y disponer de él rápidamente.

REF: MTP- OP02

RODILLERAS Y CODERAS ANTIDISTURBIOS

Especial para unidades de intervención. Dos cintas elásticas que aseguran una fijación total. Flexibles, confortables y resistentes. Probadas en multitud de intervenciones.

REF: MTP-CODERAS

MTP-RODILLERAS



ESPINILLERAS ANTITRAUMA

Protección del empeine a la rodilla. Para condiciones extremas. Diseñado contra impactos de palos, bastones extensibles y patadas. Fijación regulable.

REF: MTP-OP00

CASCO ANTIDISTURBIOS

La seguridad que tienes en mente. De fibra de vidrio, resina sintética y pantalla de policarbonato. Cierre hermético para evitar la entrada de líquidos corrosivos. Anclaje para máscara de gas y protección de nuca. Incorpora mosquetón para colgar en servicio.

REF: MTP-CAD-01TR





PROTECCIÓN ANTEBRAZO

Los brazos son tus armas. Cúdalos.
Un complemento básico para una protección personal completa. Cómodos y fáciles de poner.

REF: MTP-OP01

GUANTE ANTIDISTURBIOS ARS

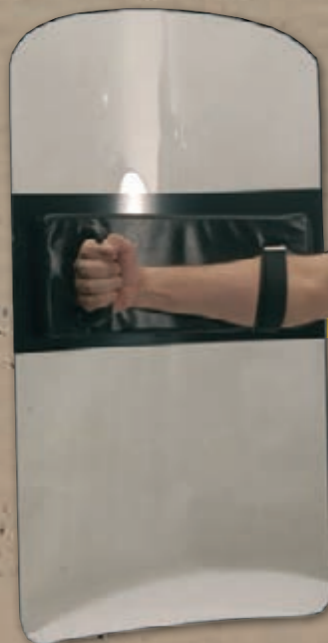
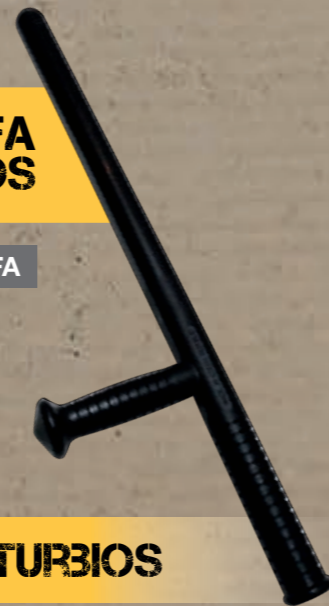
Un operativo con protección.
Palma de tacto suave y excelente agarre. Incluye protecciones anti-trauma en metacarpo y dedos.

REF: MTP-ARS-FR05+



TONFA ANTIDISTURBIOS

REF: MTP-TONFA



ESCUDO ANTIDISTURBIOS

Seguridad y gran visibilidad.
Medidas: 92x53x0,4. Policarbonato de 4mm, con gran resistencia a químicos y presión. Excelente visibilidad, permite la videograbación.

REF: MTP-EAD-01TR

SUITS ANTIDISTURBIOS



Modelo
REF: MTP-YF-105



Modelo
REF: MTP-YF-102

PROTECCIÓN
TOTAL
EN TODO
EL CUERPO

TU PROTECCIÓN COMPLETA ANTE LAS MASAS

Traje completo antidisturbios para condiciones extremas. Confortabilidad plena en un producto que da cobertura a todo el cuerpo: cabeza, hombros, brazos, antebrazos, torso, zona genital, piernas, tibias, rodillas, etc. Un elemento imprescindible en la protección de unidades de control de masas y la solución idónea para una movilidad absoluta.





CHALECOS Y SISTEMAS MOLLE

La preparación más profesional sólo tiene sentido cuando tienes todas tus herramientas a mano y sobre todo cuando tienes la seguridad de que todo funcionará correctamente. Y si un equipo funciona de verdad, ¡es perfecto! Nuestros productos están disponibles en distintos colores para diferentes usos. Solicita el que se adapte a tus necesidades. Además de los productos que aparecen en este catálogo, tenemos cientos de referencias más del sistema molle. Y si no tenemos lo que necesitas te lo fabricamos.



CHALECOS Y SISTEMA MOLLE



CHALECO TÁCTICO MILITAR

Un espacio para cada herramienta. Fabricado en cordura con acoplamiento y bolsillos laterales adicionales.

REF: MTP-V-01

CHALECO TÁCTICO CORDURA MESH

Chaleco táctico militar fabricado en Cordura, con recubrimiento interior en mesh para mayor transpiración. Portacargadores laterales y posibilidad de acoplamiento de placas metálicas o de cerámica. Disponible en color negro y arena.

REF: MTP-V-05



CHALECO TÁCTICO MULTIBOLSILLO

Para estar siempre listo. Fabricado en cordura. Con bolsillo de identificación y múltiples bolsillos con compartimentos adicionales. Velcros de acople de elementos, cargadores y más. Posibilidad de alojar pistola y cinturón. Disponible en color negro y arena.

REF: MTP-V-04

CHALECO TÁCTICO CORDURA MESH

Un compañero en el que puedes confiar. Fabricado con sistema molle, con acople de múltiples elementos. Tejido transpirable y resistente. Disponible en color negro y arena.

REF: MTP-V-03



CHALECO TÁCTICO ALTA TRANSPIRACIÓN

Para climas cálidos. Fabricado en Mesh de alta transpiración. Múltiples Velcros para acoplamiento de elementos como fundas de armas, radio y mucho más. Ideal para portar el equipo debajo de prendas de calle.

REF: MTP-V-02





BOLSA PORTA ARMA LARGA

Fabricada en Cordura, para portar grandes armas y equipada con múltiples bolsillos que se acoplan al exterior de la funda mediante sistema Molle. Disponible en color camuflaje militar, negro y arena.

Tamaño pequeño. 90x32cm **REF: MTP-GC-001**

Tamaño grande. 100x32cm **REF: MTP-GC-002**



FUNDAS PORTACARGADORES

Lo indispensable siempre a mano. Fundas fabricadas en Cordura con cierre elástico o de velcro, para uno, dos o tres cargadores.

VELCRO ARMA CORTA

Sencillo **REF: MTP-P-114**

Doble **REF: MTP-P-118**

Triple (Arma larga) **REF: MTP-P-115**

ELÁSTICO ARMA LARGA

Sencillo **REF: MTP-P-114**

Doble **REF: MTP-P-118**



PERNERA TÁCTICA MOLLE

Se mueve contigo. Pernera táctica con sistema Molle, posibilidad de acoplar cualquier tipo de elemento.

REF: MTP-LEG-P

FUNDA ARMA SISTEMA MOLLE

REF: MTP-PIC-CA-01



FUNDA PERNERA MARRÓN

REF: MTP-PIC-CA-02

FUNDA GRILLETE ULTIMATE CUERO

REF: MTP-5006



FUNDA GRILLETE ULTIMATE CORDURA

REF: MTP-ULTIMATE



TAHALI PARA DEFENSA RÍGIDA

REF: MTP-130

FUNDA PORTABASTÓN EXTENSIBLE

REF: MTP-P-130



FUNDA ARMA CORTA CON SISTEMA BBS

REF: MTP-P-112

TENEMOS MUCHOS MÁS PRODUCTOS MOLLE. LLÁMANOS.

FUNDA UNIVERSAL ARMA CORTA CON PUNTERO O LINTERNA

REF: MTP-P-109



CINTURONES ACCESORIOS

ACCESORIOS



CINTURÓN CON OCULTACIÓN DE ARMA

Ideal para servicios de paisano.
Varios compartimentos, sistema para
sujeción y extracción rápida.

REF: MTP-MINI



CINTURÓN TRIPLE CIERRE

Gran resistencia y seguridad.
Facilita la colocación de los elementos en la cintura sin tener que
hacer uso de las trabillas del pantalón, evitando además que
éstos se desplacen. Rapidez de uso y seguridad en un elemento
simple y acertado.

Disponible en 90, 110, 125 y 140 cms.

REF: MTP-CDC



BOLSA PORTA OBJETOS

Llévalo todo.
Muchas alternativas para llevar diferentes
elementos. Cremallera para evitar pérdidas
de material en intervenciones.

REF: P-108 horizontal y vertical



FAJA ELÁSTICA OCULTACIÓN DE ARMA

Faja táctica para pistola.
Discreta y cómoda con acople perfecto al
cuerpo. Con sujeción para cargador, bastón
extensible, grilletas y cartera.

REF: MTP-FAJA



PORTA PLACAS CUERO CLIP

REF: MTP-5082

PORTAGUANTES CORDURA VERTICAL CON HEBILLA



REF: MTP-PTG-01VT



PORTAGUANTES CORDURA HORIZONTAL

REF: MTP-PTG-01HR



REF: MTP-WALKIE

PORTA WALKIES

FUNDA PORTASPRAY

REF: MTP-5018



WWW.MTPTACTICAL.COM

MOCHILAS

Resistencia, comodidad y contar con espacios adaptados para todo lo que necesitas, es algo primordial a la hora de elegir una bolsa o mochila profesional. En MTP encuentras un producto que se ajuste exactamente a lo que necesitas, y si no te lo fabricamos a tu medida.

MOCHILA URBAN

Fabricada en Cordura de gran resistencia, con cinturón adicional para mejor agarre. Múltiples bolsillos exteriores con sistema Molle. Disponible también en color negro.

REF: MTP-URBAN

MALETÍN PORTATIL

Fabricada en Cordura de gran resistencia, puede llevarse en tres posiciones. El elemento perfecto para tus documentos y el ordenador portátil con total seguridad.

REF: MTP-TOP

BOLSO OCULTACIÓN PAISANO

Discreción y funcionalidad. Portable en hombro o cinturón. Múltiples compartimentos, incluye uno para ocultar el arma.

REF: MTP-SHOBAG-01

BOLSO OCULTACIÓN PAISANO PORTA ARMA

La efectividad invisible. Cómodos alojamientos para el arma y cargadores. Su diseño no delata los elementos portados.

REF: MTP-COP

BOLSO OCULTACIÓN PAISANO POSIBILIDAD PERNERA

REF: MTP-SID-F

BOLSA TÁCTICA POLICIAL

Trasporte del equipo policial completo. Fabricada en cordura extraresistente e impermeabilizada. Interior y exterior acolchados para proteger los elementos frágiles.

REF: MTP-BPP-01CR

BOLSA DE TIRADOR

Lleva todo el equipo de instructor de tiro. Compartimentos, bolsillos y portacargadores para llevar todo el material. Bolsa interior para los cartuchos de tiro extraíble.

REF: MTP-CA-DUTY

MOCHILA TIGER

Fabricada en Cordura de gran resistencia, con cinturón adicional para mejor agarre. Múltiples bolsillos exteriores con sistema Molle.

REF: MTP-B0103



ILUMINACIÓN Y RESCATE

Actuar de forma rápida y precisa a veces no es suficiente, también necesitas un equipo que te ayude a cumplir con tu objetivo. Ya sea en un rescate o cuando la luminosidad es deficiente, lo importante es dominar la situación con herramientas que te ayuden a desempeñar tu trabajo.

ILUMINACIÓN Y RESCATE



21cm
abierta

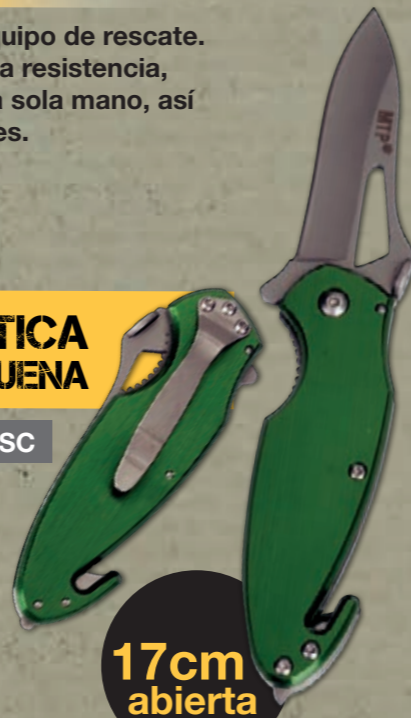
NAVAJA TÁCTICA DE RESCATE

Herramienta indispensable en tu equipo de rescate. Fabricada en acero aligerado de alta resistencia, permite la apertura y cierre con una sola mano, así como a ciegas. Punta rompecristales.

REF: MTP-NTR-01SC

NAVAJA TÁCTICA DE RESCATE PEQUEÑA

REF: MTP-H261-01SC



17cm
abierta



LLAVERO DE RESCATE

Instrumento de rescate personal para emergencias automovilísticas que, con su reducido tamaño, permite cortar el cinturón de seguridad y los cristales pudiendo así salvar vidas.

REF: MTP-RESQ



EXTINTOR MINIATURA 55"

Funcional extintor de tamaño reducido pero con un poder de extinción increíble. Con tan sólo 25 cm de largo, 3 cm de diámetro y 250g de peso, cuenta con 55 segundos de extinción de incendio.

REF: MTP-143-EXT

KIT LINTERNA DE SENALIZACIÓN

Linterna con 14 leds para una gran intensidad de luz, ideal para documentos y pequeñas inspecciones. Cono para señalización de emergencia incluido.

REF: MTP-130-LUZ



LINTERNA STROBE

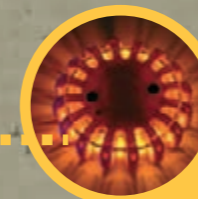
Linterna de última generación con 100 lumens de potencia máxima y más de 100 m de alcance. Cuenta con 3 posiciones lumínicas: luz intensa, luz suave y estroboscópica.

REF: MTP-STROBE

ESPEJO DE DETECCIÓN CON LUZ

Para la exploración de lugares con riesgo de bombas lapa. Espejo con un amplio ángulo de visión. Con iluminación de 14 diodos LED.

REF: MTP-DM-1601



SET DE BALIZAS DE SENALIZACION

kit de señalización vial. Compuesto de 6 balizas, con 16 LEDs, 200g de peso, señal lumínica 360°, visible a 3km. Diferentes modos de luz, gran resistencia atmosférica y de impacto. Ideal para la señalización de un accidente o control policial.

MTP-SIGNAL



FORMACIÓN MÉTODO TÉCNICO POLICIAL



FORMACIÓN

Nuestras herramientas y prendas son sólo un complemento para tu profesionalidad. Es por ello que en MTP hemos desarrollado el "Método Técnico Policial", un sistema con un enfoque práctico y operativo de los métodos más avanzados, para controlar al 100% todo tipo de situaciones.

¿QUÉ INCLUYE ESTA FORMACIÓN?

El "Método Técnico Policial" cubre las necesidades del colectivo policial y la seguridad privada, para resolver situaciones con una proporcionalidad en la fuerza empleada.

Tenemos un calendario con diferentes fases de entrenamientos, para repeler, controlar y anular una agresión. Así mismo desarrollamos tus habilidades para detectar y anticiparte a los acontecimientos.

- Rapidez en la acción/reacción.
- Sencillez en la técnica a utilizar.
- Técnicas operativas de interlocución.
- Uso de defensa Reglamentaria y posibilidad de extensible
- Desarmas y técnicas contra agresiones de armas blancas, armas de fuego y mano vacía.
- Técnicas de engrilletamiento, enfocadas a miembros de cuerpos y fuerzas de seguridad del estado.

Si necesitas más información ponte en contacto con nosotros.



ACCIÓN - REACCIÓN

TÉCNICA

DEFENSA

MÉTODO

OPERATIVAS

DESARMAS

DEFENSA DE ENTRENAMIENTO

REF: MTP-CUT

CUCHILLO DE ENTRENAMIENTO

REF: MTP-BATON

PISTOLA DE ENTRENAMIENTO

REF: MTP-P-P01



ACTICAL.COM



Prenda ligera confeccionada con tejidos impermeables y transpirables, para su uso sobre cualquier otra prenda de servicio

CHAQUETA DE AGUA PREMIUM



TEJIDO

PRINCIPAL: Sarga impermeable y transpirable con membrana PTFE G170
FORRO INTERIOR: Alisado G65



Tejido bicapa

Con membrana transpirable de PTFE.



Tejido impermeable

Impide el paso de líquidos del exterior al interior del tejido.



Tejido hidrorrepelente

Con un tratamiento antiládero que hace resbalar los líquidos, reduciendo las manchas.



Cordones elásticos

Con frenos y reguladores para mayor ajuste y comodidad.



Costuras termoselladas

En el interior de la prenda, para mayor protección evitando cualquier filtración.



Material A.V. retrorreflectante

Dameros y carteles con material retrorreflectante de alta visibilidad (algunas colecciones).



Tejido A.V.

Tejido fluorescente de alta visibilidad (algunas colecciones).

EL: Chaqueta de agua premium **COVACHA**, Gorra copy **COVACHA**, Pantalón de agua premium **ALMANZOR**.

ELLA: Chaqueta de agua premium **MULHACÉN**, Pantalón de agua premium **MULHACÉN**.

TALLAS DISPONIBLES

estándar	XS	S	M	L	XL	XXL	3XL
corta*	-3	-3	-3	-3	-3	-3	-3
larga*	+3	+3	+3	+3	+3	+3	+3
extralarga*	+6	+6	+6	+6	+6	+6	+6

* Las tallas corta, larga y extralarga son consideradas tallas especiales, consulte condiciones de venta en tienda.

Cuello alto

Trabillas superiores para sujetar el radiotransmisor (algunas colecciones)

Cierre central con cremallera termosellada y tirador para mayor comodidad

Tapeta central con broches a presión para proteger del viento y la lluvia

Bolsillos bajos de ojal con faldón superior para proteger del agua

Cordón ajustable en bajo, mediante tancas



Capucha desmontable mediante broches de presión

Hombros con túnel cosido para colocar hombreras rígidas portagalones (algunas colecciones)

Bolsillo guarda capucha en el interior, tipo plastón con cierre de velcro

Barrera antihumedad en bajo para evitar el efecto mecha de absorción del agua

Costuras termoselladas que aseguran la impermeabilidad

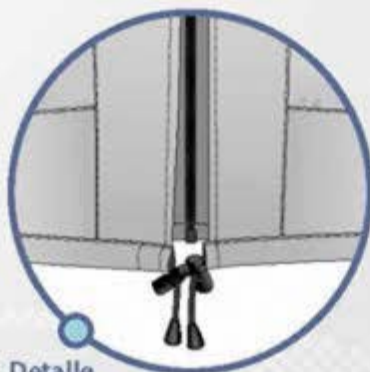
Forro interior alisado

Trabilla lateral en cintura, ajustable con velcro

Puños elásticos con goma ajustable



Detalle **CAPUCHA DESMONTABLE** con ajuste en el cuello mediante cordón y tanca para evitar filtraciones



Detalle **ABERTURA CENTRAL** con barrera antihumedad en el interior



Detalle **TRABILLA LATERAL AJUSTABLE** con sistema de contacto tipo velcro

colecciones



ANETO



PUIG MAJOR



VELETA



SELLA



IZAS



RUSSELL



GUADALUPE



GRAZALEMA



MULHACÉN



GORBEA



COVACHA



ALMANZOR



CHAQUETA DE AGUA



ATALAYA



MANZANEDA



ALBA



LOBO



ZARZA



TRES REYES



COTIELLA



PANDERA



JAVALAMBRE



ANCARES



GREDOS



SAN LORENZO



CAZADORA softshell PREMIUM

Prenda muy resistente, no deformable,
transpirable y cortavientos. Diseñada
especialmente para aislar del frío



TEJIDO

PRINCIPAL: Cortavientos sarga con
membrana PTFE + Polar G350
FORRO INTERIOR: Malla difusora G135



Protección térmica

Los tejidos utilizados son ideales para
obtener una alta protección térmica.



Tejido softshell

Compuesto por 3 capas, con membrana
transpirable de PTFE.



Difusor

Malla en el interior para favorecer la ventilación.



Tejido cortavientos

Impide el paso del viento, evitando la sensación de
frío y humedad.



Tejido hidrorrepelente

Con un tratamiento antiadherente que hace resbalar los
líquidos, reduciendo las manchas.



Costuras reforzadas

Costuras remalladas con 5 hilos y reforzadas con pespunte.



Material A.V. retrorreflectante

Dameros y carteles con material retrorreflectante de alta
visibilidad (algunas colecciones).



Tejido A.V.

Tejido fluorescente de alta visibilidad (algunas colecciones).

El Cazadora softshell premium
MULHACEN, Gorra copy BARRACAS,
Pantalón Faena ANETO.

ELLA: Cazadora softshell premium
RUSSELL, Gorra copy COVACHA,
Pantalón Faena ANETO.

TALLAS DISPONIBLES

estándar	XS	S	M	L	XL	XXL	3XL
corta*	-3	-3	-3	-3	-3	-3	-3
larga*	+3	+3	+3	+3	+3	+3	+3
extralarga*	+6	+6	+6	+6	+6	+6	+6

* Las tallas corta, larga y extralarga son consideradas tallas especiales,
consulte condiciones de venta en tienda.

Cuello alto
con pieza interior de protección para la barbilla para evitar el roce de la cremallera con la piel

Trabillas superiores
para sujetar el radiotransmisor (algunas colecciones)

Cierre central
con cremallera con tirador para mayor comodidad

Tapeta central
con broches a presión

Cintura fruncida
con goma, para un mejor ajuste



Hombros con túnel cosido
para colocar hombreras rígidas portagalones (algunas colecciones)

Forro interior
de malla difusora

Coderas preformadas
para mejor adaptabilidad

Bolsas interiores
para protecciones (opcionales)

Dos bolsillos oblicuos
en cintura, con cremallera

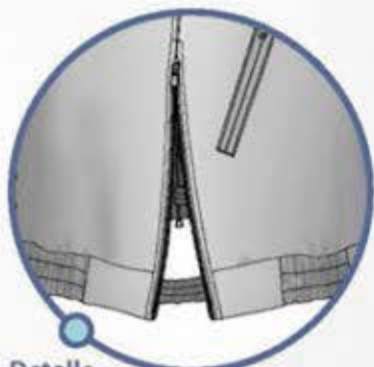
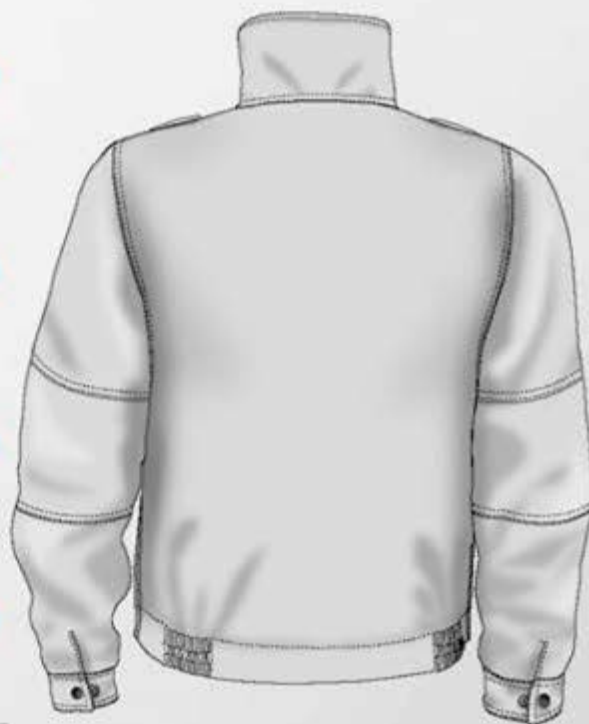
Costuras reforzadas

Dos bolsillos interiores
con cierre de cremallera

Forro interior
desmontable, acoplado mediante cremallera (opcional)

Aberturas laterales
con cremallera de triple carro (algunas colecciones)

Puños ajustables
con broches a presión



Detalle ABERTURA LATERAL
con cremallera de triple carro para facilitar el acceso a las defensas (algunas colecciones)



POLAR

TEJIDO: Polar G300



ACOLCHADO

TEJIDO: Sándwich aislante térmico G300

Opción FORRO INTERIOR DESMONTABLE
con aberturas para acceder a los bolsillos interiores y cremallera para acoplarlo a la prenda



Opción BOLSAS INTERIORES PARA PROTECCIONES DE MOTORISTAS
(espaldera, coderas y hombreras)



PROTECCIONES no incluidas
(ver pág. 89)



colecciones



ANETO



CASTELLAR



VELETA



SELLA



IZAS



RUSSELL



GUADALUPE



GRAZALEMA



MULHACÉN



GORBEA



COVACHA



ALMANZOR



ATALAYA



MANZANEDA



ALBA



LOBO



ZARZA



TRES REYES



COTIELLA



PANDERA



JAVALAMBRE



ANCARES



GREDOS



SAN LORENZO



JERSEY polar

Prenda térmica adecuada para su uso en cualquier condición de trabajo, manteniendo la temperatura corporal



TEJIDO

PRINCIPAL: Polar antipeeling G350
REFUERZOS: Sarga hidropelente y resistente PTFE G170

ÉL: Jersey polar RUSSELL, Gorra copy BARRACAS, Pantalón Faena ANETO.
ELLA: Jersey polar GORBEA, Gorra copy COVACHA, Pantalón Faena ANETO.



Protección térmica

Los tejidos utilizados son ideales para obtener una alta protección térmica.



Tejido polar doble

Favorece la retención del calor corporal.



Tejido confort

Especialmente confortable por su suavidad y ligereza y por su capacidad de ventilación del aire.



Tejido hidropelente en refuerzos

Con un tratamiento antiahérente que hace resbalar los líquidos, reduciendo las manchas.



Tejido resistente en refuerzos

Altamente resistente gracias a su especial composición.



Costuras reforzadas

Costuras remalladas con 5 hilos y reforzadas con pespunte.



Material A.V. retrorreflectante

Dameros y carteles con material retrorreflectante de alta visibilidad (algunas colecciones).



Tejido A.V.

Tejido fluorescente de alta visibilidad (algunas colecciones).

TALLAS DISPONIBLES

estándar	XS	S	M	L	XL	XXL	3XL
corta*	-3	-3	-3	-3	-3	-3	-3
larga*	+3	+3	+3	+3	+3	+3	+3
extralarga*	+6	+6	+6	+6	+6	+6	+6

* Las tallas corta, larga y extralarga son consideradas tallas especiales, consulte condiciones de venta en tienda.

Cuello alto de doble capa

Trabillas superiores para sujetar el radiotransmisor (algunas colecciones)

Abertura central con cremallera corta hasta medio pecho y tirador para mayor comodidad

Cintura elástica ceñida de canalé



Hombros con túnel cosido para colocar hombreras rígidas portagalones (algunas colecciones)

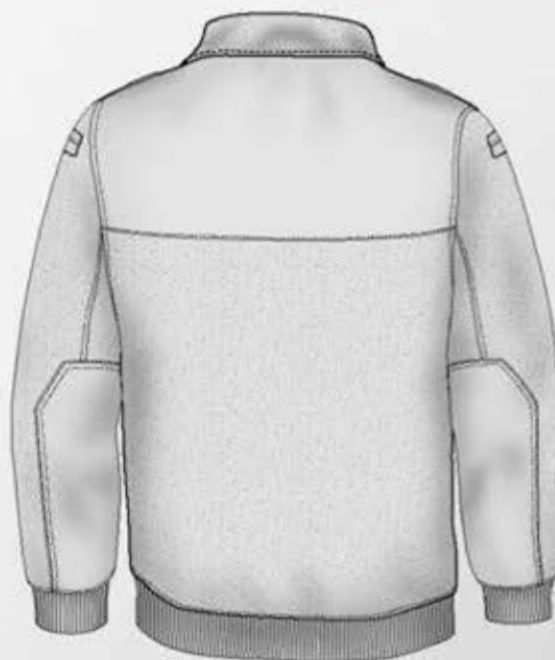
Canesú superior en pecho y espalda con tejido resistente e hidropelente

Manga larga con puño elástico ceñido de canalé

Abertura con bolsillo interior portabolígrafos en zona superior de ambas mangas

Costuras reforzadas

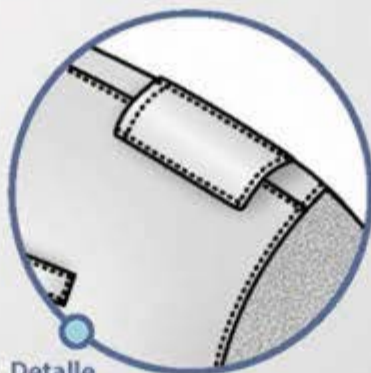
Refuerzo en antebrazo trasero con tejido resistente e hidropelente



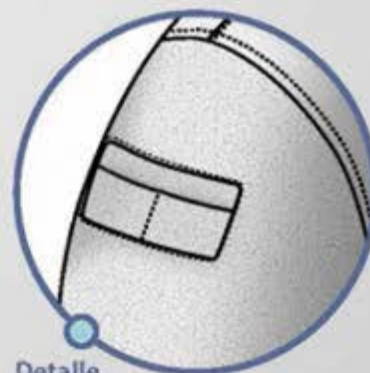
Detalle CUELLO ALTO CERRADO



Detalle REFUERZO EN ANTEBRAZO



Detalle TÚNEL COSIDO para colocar hombrera rígida (algunas colecciones)



Detalle BOLSILLO PORTABOLÍGRAFOS en ambas mangas

colecciones





ATLAYA



MANZANEDA



ALBA



LOBO



ZARZA



TRES REYES



COTIELLA



PANDERA



JAVALAMBRE



ANCARES



GREDOS



SAN LORENZO



“Prenda térmica adecuada para su uso en cualquier condición de trabajo, manteniendo la temperatura corporal”

JERSEY softshell



TEJIDO

Cortavientos bielástico tricapa con membrana PU + Polar G350



Protección térmica

Los tejidos utilizados son ideales para obtener una alta protección térmica.



Tejido softshell bielástico

Compuesto por 3 capas, con membrana transpirable de PU.



Tejido interior polar

Aporta una mayor protección térmica.



Tejido cortavientos

Impide el paso del viento, evitando la sensación de frío y humedad.



Tejido hidrorrepelente

Con un tratamiento antiadherente que hace resbalar los líquidos, reduciendo las manchas.



Costuras reforzadas

Costuras remalladas con 5 hilos y reforzadas con pespunte.



Material A.V. retrorreflectante

Dameros y carteles con material retrorreflectante de alta visibilidad (algunas colecciones).



Tejido A.V.

Tejido fluorescente de alta visibilidad (algunas colecciones).

EL: Jersey softshell GREDOS

Gorra copy JAVALAMBRE, Pantalón Faena ANETO.

ELLA: Jersey softshell GUADALUPE

Gorra copy ANETO, Pantalón Ronda ANETO.

TALLAS DISPONIBLES

estándar	XS	S	M	L	XL	XXL	3XL
corta*	-3	-3	-3	-3	-3	-3	-3
larga*	+3	+3	+3	+3	+3	+3	+3
extralarga*	+6	+6	+6	+6	+6	+6	+6

* Las tallas corta, larga y extralarga son consideradas tallas especiales, consulte condiciones de venta en tienda.

Cuello alto de doble capa

Tapeta interior y protegearbilla para evitar el roce de la cremallera con la piel

Cierre central con cremallera corta hasta medio pecho y tirador para mayor comodidad

Cintura elástica ceñida de canalé



Hombros con túnel cosido para colocar hombreras rígidas portagalones (algunas colecciones)

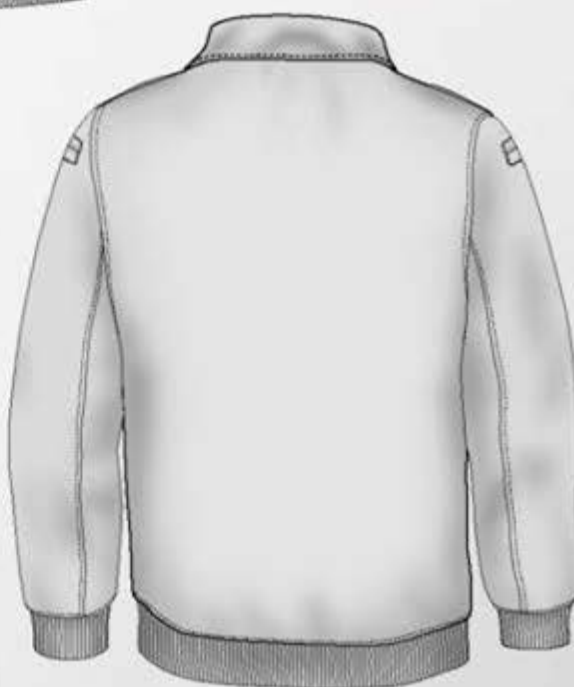
Trabillas superiores para sujetar el radiotransmisor (algunas colecciones)

Manga larga con puño elástico de canalé

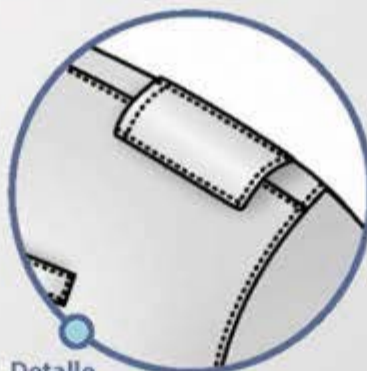
Abertura con bolsillo interior portabolígrafos en zona superior de ambas mangas

Costuras reforzadas

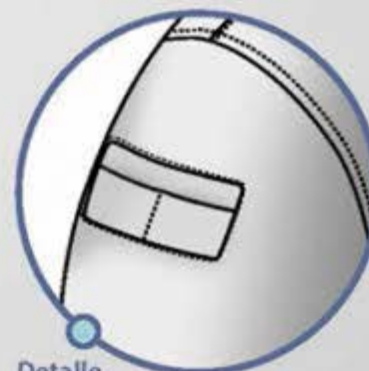
Manga larga con puño elástico ceñido de canalé



Detalle
CUELLO ALTO CERRADO
con protegearbilla interior



Detalle
TÚNEL COSIDO
para colocar hombrera rígida (algunas colecciones)



Detalle
BOLSILLO PORTABOLÍGRAFOS
en ambas mangas

colecciones





ATLAYA



MANZANEDA



ALBA



LOBO



ZARZA



TRES REYES



COTIELLA



PANDERA



JAVALAMBRE



ANCARES



GREDOS



SAN LORENZO



pantalón PATRULLA

“Prenda confortable, ligera y resistente,
que ofrece gran versatilidad de uso”



TEJIDO

Opción **VERANO**: Sarga bielástica G200

Opción **TODOTIEMPO**: Sarga bielástica G240

Opción **INVIERNO**: Sarga bielástica G340

ELLA: Polo m/larga **PUG MAJOR**

Gorra copy **ANETO**, Pantalón Patrulla **ANETO**

ÉL: Polo m/larga **VELETA**

Gorra copy **URBIÓN**, Pantalón Patrulla **ANETO**



Tejido confort

Especialmente confortable por su suavidad y ligereza y por su capacidad de ventilación del aire.



Tejido resistente

Muy duradero y altamente resistente gracias a su especial composición.



Tejido hidrorrepelente

Con un tratamiento antia adherente que hace resbalar los líquidos, reduciendo las manchas.



Tejido elástico

Estructura bielástica que permite una mejor adaptabilidad de la prenda.



Costuras reforzadas

Costuras remalladas con 5 hilos y reforzadas con pespunte.



Material A.V. retroreflectante

Dameros y carteles con material retroreflectante ante de alta visibilidad (sólo si se personaliza o modifica la colección).

TALLAS DISPONIBLES

estándar	36	38	40	42	44	46	48	50	52	54
corta *	+3	+3	+3	+3	+3	+3	+3	+3	+3	+3
larga *	+3	+3	+3	+3	+3	+3	+3	+3	+3	+3
extralarga *	+6	+6	+6	+6	+6	+6	+6	+6	+6	+6

* Las tallas corta, larga y extralarga son consideradas tallas especiales, consulte condiciones de venta en tarifa.

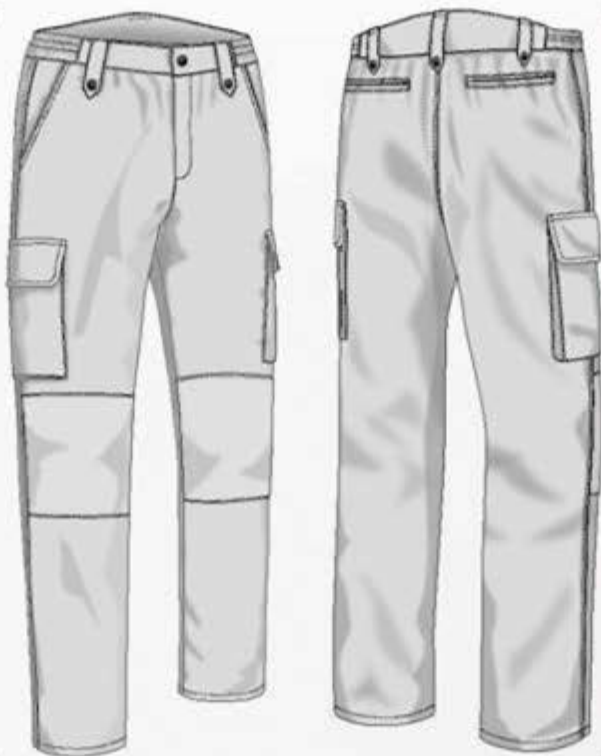
Cintura con 5 trabillas
abrochadas mediante
broches a presión

Cierre con gancho
y cremallera

Dos bolsillos oblicuos
en cintura con cremallera

Refuerzo en rodilla
con almohadilla acolchada

Goma en tobillo
con ojal y ceñidor



Refuerzo lumbar
con almohadilla interior
acolchada y cintura más alta
para reducir el impacto de la
carga del cinturón

Cintura con goma
interior en los laterales

Dos bolsillos traseros
con cremallera

Dos bolsillos laterales
con fuelle y velcro

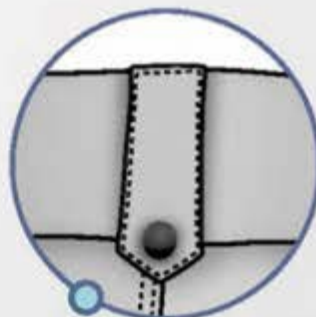
Costuras reforzadas



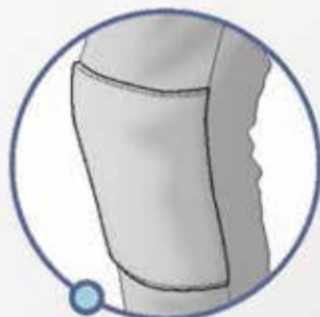
Detalle
**REFUERZO
LUMBAR**



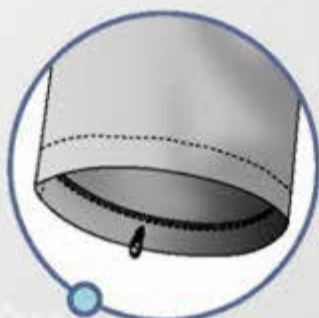
Detalle
BOLSILLOS LATERALES



Detalle
**TRABILLA
ANCHA**



Detalle
REFUERZO EN RODILLA



Detalle
GOMA EN TOBILLO

colecciones



ANETO

Disponible en opción: **VERANO**

TODOTIEMPO

INVIERNO





Prenda muy ligera que, por su confección en tejidos suaves y cómodos permite su uso diario, en cualquier condición de trabajo

POLO cuello cisne



TEJIDO

Interlock transpirable, térmico, antibacterias por iones de plata G220



Protección térmica

Los tejidos utilizados son ideales para obtener una protección térmica moderada.



Tejido transpirable

Favorece la ventilación gracias a su estructura.



Tejido doble

Tejido especial de doble capa.



Tejido confort

El tejido interlock es ideal por su elasticidad, transpiración y ligereza.



Antibacterias

Mediante nanopartículas de iones de plata Ag+ que provocan la muerte de los microorganismos, reduciendo el mal olor del sudor.



Costuras reforzadas

Costuras remalladas con 5 hilos y reforzadas con pespunte.



Material A.V. retrorreflectante

Dameras y carteles con material retrorreflectante de alta visibilidad (algunas colecciones).



Tejido A.V.

Tejido fluorescente de alta visibilidad (algunas colecciones).

ELLA: Polo cuello cisne SAN LORENZO.

Gorra copy ANETO, Pantalón Ronda ANETO.

ÉL: Polo cuello cisne MANZANEDA.

Gorra copy ANETO, Pantalón Faena ANETO.

TALLAS DISPONIBLES

estándar	XS	S	M	L	XL	XXL	3XL
corta*	-3	-3	-3	-3	-3	-3	-3
larga*	+3	+3	+3	+3	+3	+3	+3
extralarga*	+6	+6	+6	+6	+6	+6	+6

*Las tallas corta, larga y extralarga son consideradas tallas especiales, consulte condiciones de venta en tienda.

Cuello cisne de doble capa

Abertura con cremallera corta hasta medio pecho

Trabillas superiores para sujetar el radiotransmisor con cinta de sujeción como refuerzo interior (algunas colecciones)

Manga larga con puño

Cuello reforzado con tapacosturas interior

Hombros reforzados con cinta interior

Hombros con hombrera blanda con ojal y botón (algunas colecciones)

Camiseta interior simulada visible con la cremallera abierta



Abertura con bolsillo interior portabolígrafos en zona superior de ambas mangas

Costuras reforzadas

Bajo con dobladillo de doble puntada



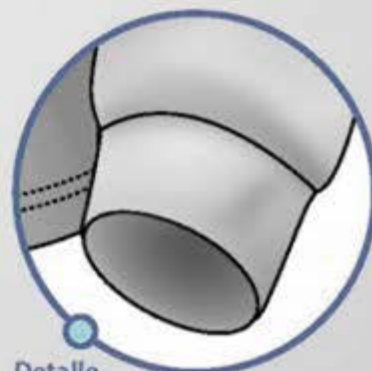
Detalle CAMISETA INTERIOR SIMULADA



Detalle HOMBRERA BLANDA con OJAL y cierre mediante BOTÓN (algunas colecciones)



Detalle BOLSILLO PORTABOLÍGRAFOS en ambas mangas



Detalle MANGA LARGA con puño

colecciones



ANETO



CASTELLAR



VELETA



SELLA



IZAS



RUSSELL



GUADALUPE



GRAZALEMA



MULHACEN



GORBEA



COVACHA



ALMANZOR



ATALAYA



MANZANEDA



ALBA



LOBO



ZARZA



TRES REYES



COTIELLA



PANDERA



JAVALAMBRE



ANCARES



GREDOS



SAN LORENZO



“Prenda muy ligera que, por su confección en tejidos suaves y cómodos permite su uso diario, en cualquier condición de trabajo”

POLO m/corta



TEJIDO

Piqué transpirable, de secado rápido, antibacterias por iones de plata G185



Tejido confort

El tejido piqué es ideal por su elasticidad, transpiración y ligereza.



Tejido transpirable

Favorece la ventilación gracias a su estructura.



Tejido con fibra lobular de 4 canales

Favorece la evacuación del sudor manteniendo el cuerpo seco.



Antibacterias

Mediante nanopartículas de iones de plata Ag+ que provocan la muerte de los microorganismos, reduciendo el mal olor del sudor.



Costuras reforzadas

Costuras remalladas con 5 hilos y reforzadas con pespunte.



Material A.V. retrorreflectante

Dameros y carteles con material retrorreflectante de alta visibilidad (algunas colecciones).



Tejido A.V.

Tejido fluorescente de alta visibilidad (algunas colecciones).

ELLA: Polo m/corta **IZAS**,
Gorra copy **COVACHA**, Pantalón Faena **ANETO**.
ÉL: Polo m/corta **ALMANZOR**,
Gorra copy **BARRACAS**, Pantalón Faena **ANETO**.

TALLAS DISPONIBLES

estándar	XS	S	M	L	XL	XXL	3XL
corta*	-3	-3	-3	-3	-3	-3	-3
larga*	+3	+3	+3	+3	+3	+3	+3
extralarga*	+6	+6	+6	+6	+6	+6	+6

*Las tallas corta, larga y extralarga son consideradas tallas especiales, consulte condiciones de venta en tienda.

Cuello camisero
con estructura interior
termofijada y cierre
mediante tres botones

Trabillas superiores
para sujetar el radiotransmisor
con cinta de sujeción como
refuerzo interior
(*algunas colecciones*)

Tapeta central
abotonada con estructura
interior termofijada

Abertura lateral
en el bajo, en la unión
entre trasero y delantero



Cuello reforzado
con tapacosturas interior

Hombros con hombrera
blanda con ojal y botón
(*algunas colecciones*)

Hombros reforzados
con cinta interior

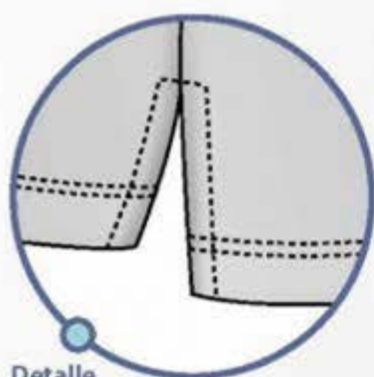
Costuras reforzadas

Abertura con bolsillo interior
portabolígrafos en zona
superior de ambas mangas

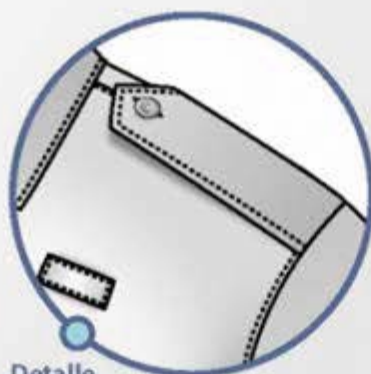
Manga corta
con dobladillo de
doble puntada

Parte trasera más larga

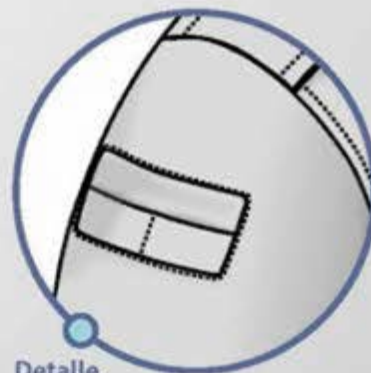
Bajo con dobladillo
de doble puntada



Detalle
**ABERTURA LATERAL y
TRASERO MÁS LARGO**



Detalle
HOMBRERA BLANDA
con OJAL y cierre mediante BOTÓN
(*algunas colecciones*)



Detalle
BOLSILLO PORTABOLÍGRAFOS
en ambas mangas

colecciones





NEVERO



TORREON



BERNIA



GUADALUPE



PEÑALARA



GRAZALEMA



MULHACEN



BARRACAS



GORBEA

colecciones



COVACHA



ALMANZOR



ATALAYA



MANZANEDA



ASTAZU



ALBA



LOBO



ZARZA



TRES REYES



COTIELLA



PANDERA



JAVALAMBRE



MONCAYO



TIRSO



ANCARES



GREDOS



SAN LORENZO



SANTA BARBARA



POLO m/larga

Prenda muy ligera que, por su confección en tejidos suaves y cómodos permite su uso diario, en cualquier condición de trabajo



TEJIDO

Piqué perchado interior, transpirable, térmico, antibacterias por iones de plata G200

ELLA: Polo m/larga **ANCARES**, Gorra copy **JAVALAMBRE**, Pantalón Ronda **ANETO**.
ÉL: Polo m/larga **ATALAYA**, Gorra copy **ATALAYA**, Pantalón Faena **ANETO**.



Protección térmica

Los tejidos utilizados son ideales para obtener una protección térmica moderada.



Tejido perchado

Interior perchado que ayuda a mantener la temperatura corporal.



Tejido transpirable

Favorece la ventilación gracias a su estructura.



Antibacterias

Mediante nanopartículas de iones de plata Ag+ que provocan la muerte de los microorganismos, reduciendo el mal olor del sudor.



Costuras reforzadas

Costuras remalladas con 5 hilos y reforzadas con pespunte.



Material A.V. retrorreflectante

Dameras y carteles con material retrorreflectante de alta visibilidad (algunas colecciones).



Tejido A.V.

Tejido fluorescente de alta visibilidad (algunas colecciones).

TALLAS DISPONIBLES

estándar	XS	S	M	L	XL	XXL	3XL
corta*	-3	-3	-3	-3	-3	-3	-3
larga*	+3	+3	+3	+3	+3	+3	+3
extralarga*	+6	+6	+6	+6	+6	+6	+6

* Las tallas corta, larga y extralarga son consideradas tallas especiales, consulte condiciones de venta en tienda.

Cuello camisero
con cierre mediante
tres botones

Trabillas superiores
para sujetar el radiotransmisor
con cinta de sujeción como
refuerzo interior
(*algunas colecciones*)

Tapeta central
abotonada con estructura
interior termofijada

Abertura lateral
en el bajo, en la unión
entre trasero y delantero



Cuello reforzado
con tapacosturas interior

Hombros con hombrera
blanda con ojal y botón
(*algunas colecciones*)

Hombros reforzados
con cinta interior

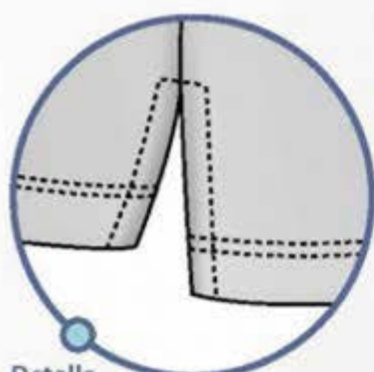
Manga larga
con puño

Abertura con bolsillo interior
portabolígrafos en zona
superior de ambas mangas

Costuras reforzadas

Parte trasera
más larga

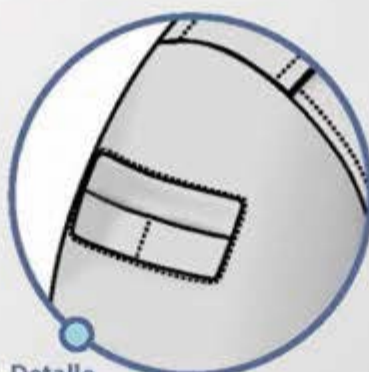
Bajo con dobladillo
de doble puntada



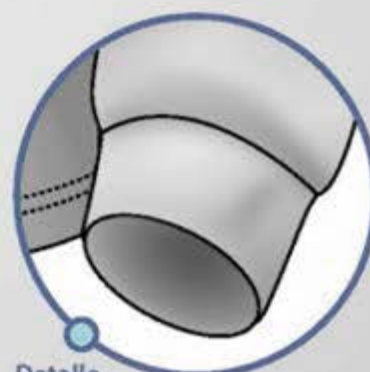
Detalle
**ABERTURA LATERAL y
TRASERO MÁS LARGO**



Detalle
HOMBRERA BLANDA
con OJAL y cierre mediante BOTÓN
(*algunas colecciones*)



Detalle
BOLSILLO PORTABOLÍGRAFOS
en ambas mangas



Detalle
MANGA LARGA
con puño

colecciones



ANETO



PUIG MAJOR



CASTELLAR



VELETA



SELLA



SOLANA



IZAS



RUSSELL



BALAITUS



NEVERO



TORREON



BERNIA



GUADALUPE



PEÑALARA



GRAZALEMA



MULHACÉN



BARRACAS



GORBEA

colecciones



COVACHA



ALMANZOR



ATALAYA



MANZANEDA



ASTAZU



ALBA



LOBO



ZARZA



TRES REYES



COTIELLA



PANDERA



JAVALAMBRE



MONCAYO



TIRSO



ANCARES



GREDOS



SAN LORENZO



SANTA BARBARA